



## SeminarsforIndividuals®

### Präzise Kommunikation

Exklusives Rhetorikseminar  
mit Carlos A. Gebauer

Sorgfältige und konzentrierte Kommunikation ist die Basis gelingender Interaktion. Sie erfordert die Kenntnis grundlegender rhetorischer Regeln. Dabei ist klassische Rhetorik kein Zauberwerk, sondern ein elementares Handwerkszeug für jede Form der Kooperation. Wer um die Rhetorik weiss, erkennt interaktive Zusammenhänge, kann sie verbessern und Fehler vermeiden.

**Modul 1:** 10. und 11. Mai 2019  
**Modul 2:** 28. und 29. Juni 2019  
Schloss Freudenfels  
Eschenz am Bodensee (CH)



Die Liechtenstein Academy Foundation ist eine international angesehene Bildungsinstitution im Besitz des Fürstenhauses von Liechtenstein. Im Zentrum stehen gesellschaftliche, unternehmerische und familiäre Fragestellungen im Kontext von Selbstverantwortung und Ökonomie. Sie werden auf Basis neuester wissenschaftlicher Erkenntnisse mit praxisbewährten Methoden bearbeitet und einer weitsichtigen Öffentlichkeit vermittelt.

**Nutzen**

Dieses Seminar eröffnet den Teilnehmern gleichermassen einen differenzierten Blick auf ihr eigenes Kommunikationsverhalten und bietet im Sinne erfahrungsorientierten Lernens praktische Chancen für eine umsetzungsorientierte Reflexion.

**Zielgruppe**

Das Seminar richtet sich an erfahrene Führungs- und Fachkräfte aus Wirtschaft, Politik und aus dem öffentlichen Dienst. Die Teilnehmer erhalten neue Impulse, die kontinuierlich in den Kontext der eigenen Arbeitswelt eingebettet werden können. Die Teilnehmerzahl ist auf maximal 15 Personen begrenzt.

**Termine**

**Modul 1:** 10. und 11. Mai 2019

—

**Modul 2:** 28. und 29. Juni 2019 (fakultativ)

Beide Seminarteile können separat besucht werden, wobei eine separate Teilnahme am zweiten Modul nur denjenigen empfohlen wird, die das Eingangsmodul schon absolviert haben. Fakultative Vorabendanreise wird empfohlen.

**Veranstaltungsort**

Schloss Freudenfels  
Schlossweg  
8264 Eschenz (CH)  
[www.schloss-freudenfels.ch](http://www.schloss-freudenfels.ch)

**Teilnehmergebühr**  
(je Modul)

Seminarpauschale inklusive Unterkunft und Vollpension:  
CHF 2300.–

15 % Ermässigung auf Modul 2 bei Buchung beider Module, optional Vorabendanreise inklusive Abendessen zzgl. CHF 215.–

**Kontakt und Anmeldung**

Liechtenstein Academy Foundation  
Herrengasse 12, FL-9490 Vaduz  
Tel. +423 235 28 08  
[contact@liechtenstein-academy.com](mailto:contact@liechtenstein-academy.com)  
[www.liechtenstein-academy.com](http://www.liechtenstein-academy.com)

COMMITTED TO GENUINE  
LEARNING EXPERIENCE.



## Teilnehmerstimme

«Dank dem interaktiven Kurs von Carlos A. Gebauer habe ich gelernt, aktiv zuzuhören und Adressaten-adjustiert zu kommunizieren.

Wer erfolgreich kommunizieren will, der braucht die richtige Vorstellung von der Vorstellungswelt seines Gegenübers.»

**Dr.iur. Marc-André  
Schauwecker, MBA**  
Rechtsanwalt und  
Blockchain-Experte

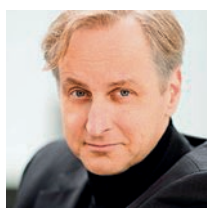


**Modul 1****Anspruchsvolle  
Situationen mit sorg-  
fältig konzentrierter  
Kommunikation  
meistern**

Das erste Modul behandelt zunächst die allgemeinen Grundlagen der Kommunikation mit einer Einführung in die wichtigsten Begrifflichkeiten der Materie. Durch praktische Übungen werden diese Begriffe spielerisch erläutert und exemplifiziert. Im Rahmen einer Darstellung der rhetorischen Verhaltenslehre werden sodann differenzierte Kommunikationsebenen definiert und in ihrer Bedeutung beschrieben. Dass Kommunikation im Ansatz Beziehungsarbeit ist, wie Botschaften «verpackt» sein sollen und welche Störfaktoren eliminiert sein müssen, bildet die Brücke zur Erarbeitung von Gesprächstechniken (Fragen, Zuhören, Schweigen). Die Besonderheiten des Überganges von einem Zweier- zum Dreier- und Publikumsdialog bilden den anschliessenden Kursinhalt, der Kommunikationsszenarien in bestimmten Kontexten erforscht. Zuletzt wird dargelegt, welche Techniken der Körper- und Geistesbeherrschung die eigenen Kommunikationserfolge fördern.

**Modul 2****Rollengerechtes  
Sprechen und Auftreten  
(Aufbaumodul)**

Das Aufbaumodul schliesst nahtlos an das Ende des ersten Teiles an, indem weitere Details der Körpersprache betrachtet werden. Anhand praktischer Übungen wird der eigene Körper als Hindernis oder Werkzeug gelingender und unmissverständlicher Kommunikation erforscht. Der zweite Hauptschwerpunkt des Fortsetzungskurses fragt nach dem rhetorischen Umgang mit Kamera- und Mikrofonen und verbindet dies mit gemeinsamen Lernkontrollen zur individuellen Körperbeherrschung. Aus der Selbsterfahrung mit Aufnahmegegeräten und den Rückmeldungen dazu entwickelt sich der dritte Schwerpunkt des Kurses: Sprechtraining. Die Erzeugung von Sprache, ihre Darbietung in Artikulation und Lautstärke sowie der persönlich empfehlenswerte Wortgebrauch werden erarbeitet. Den Abschluss des Fortsetzungsseminars bildet die Frage nach dem Rollenverständnis des Redners und seiner Auswirkung auf die Gesamtdarstellung einer Kommunikationsgestaltung.

**Referent**

**Carlos A. Gebauer** hat Rhetorik und Kommunikation nicht nur theoretisch erforscht, sondern in den vergangenen 25 Jahren bei seiner juristischen Arbeit als Rechtsanwalt, im Notariat und als Richter, bei seiner publizistischen Tätigkeit als Kolumnist und Buchautor, bei Gelegenheit seiner Arbeit als verbandspolitischer Referent, wissenschaftlicher Lehrbeauftragter, unterhaltender TV-Darsteller und internationaler Kongressmoderator vor allem vielfältig interdisziplinär praktisch erprobt.



## **ProgramsforCompanies®**

**Anspruchsvolle Bildungs-  
programme, massgeschneidert für  
zukunftsorientierte und verantwortungsbewusste Unternehmen.**

Nachhaltig erfolgreich dank leistungsfähigen und unternehmerisch handelnden Mitarbeitenden sowie zukunftsorientiertem Leadership.

## **ForumsforFamilies®**

**Exklusive Foren zum Erfahrungsaustausch und Wissenstransfer für Mitglieder vermögender Unternehmerfamilien.**

Verantwortungsvoll handeln durch die Auseinandersetzung mit Werten, Beziehungen und gesellschaftlichen Entwicklungen.

## **SeminarsforIndividuals®**

**Öffentliche Seminare universitären Charakters im Spannungsfeld von Individuum, Unternehmen und Gesellschaft.**

Persönlich befähigt für zunehmend komplexer werdende Herausforderungen des beruflichen und gesellschaftlichen Lebens.

